

せんだいしわかばやししょうがいしゃふくし

仙台市若林障害者福祉センター

こうほうし

広報誌

わかばやし

# ★若林レインボーインフォメーション★

NO. 46

編集・発行:

仙台市若林障害者福祉センター

## 若林レインボーインフォメーションとは・・・

当センターに入居している4法人（仙台市障害者福祉協会、つどいの家、共生福祉会、自閉症ピアリンクセンターここねっと）が協働して発行している広報誌です。この広報誌が地域の皆様と、当センターのかけ橋になって欲しい、そんな思いを込めて、センターの「今」をタイムリーにお伝えしていきたいと思えます！

1

管理運営事業  
所長挨拶

社会福祉法人  
仙台市障害者福祉協会

日頃より、仙台市若林障害者福祉センターの事業推進におきまして、ご利用者様をはじめ、地域町内会の皆様並びに各関係機関の皆様には、ご理解とご協力を賜り、心より感謝申し上げます。

さて、当センターでございますが、平成19年10月に開所してから、今年で16年目を迎えます。これまで多くの方から支えていただきながら、障害福祉の拠点施設として、地域リハビリテーションの活性化や市民交流の場となるよう様々なことに取り組んでまいりました。しかしながら、昨年までの過去3か年におきましては、感染症拡大の影響に伴い、例年実施してきた催しなどは、縮小や中止を余儀なくされておりました。そのような状況下にあっては、障害の有無に限らず、活発に社会交流を図ることは一様に難しいことでありますので、特に社会の中に在っての孤立や孤独は大変憂慮されたことであります。

皆様ご承知のとおり、新型コロナウイルスは5類感染症に分類変更されておりますが、当センターでは必要な感染防止対策は継続しつつ、例年開催しているセンター祭りなどの催しにつきましては、これまでの積み重ねを大切にしながらも、慣例にとらわれず、再始動するという想いで取り組んでまいりたいと考えておりますので、皆様にご参加いただけたなら幸いです。

当センターが皆さまにとって、良き出会いの場であり、自分らしく生きるための活動の場としてご活用いただけますよう、今後とも職員一同努力してまいります。引き続き皆様からのご指導とご鞭撻を賜りますよう、よろしく願い申し上げます。

仙台市若林障害者福祉センター 所長 鈴木 成貴

## もくじ

- 1. 所長挨拶
- 2. 自立訓練事業紹介
- 3. みんなエアトラ大好き！
- 4. 喫茶・軽食 センしょう庵
- 5. 新型コロナウイルス感染症法移行後の対応と変化
- 6. 仕事の際の工夫～マルチタスクへの対応～
- 7. インフォメーション

## 2

じりつくんれんじぎょうしょうかい  
自立訓練事業紹介じりつくんれん  
自立訓練きのうくんれん せいかつくんれん じぎょう  
(機能訓練・生活訓練) 事業

じりつくんれん きのうくんれん せいかつくんれん じぎょう せんだいしな い す しょうがい かた たいしょう  
自立訓練 (機能訓練・生活訓練) 事業では、仙台市内にお住まいの障害のある方を対象に  
くんれん ていきょう りょう かた しごと ふっき かじ  
訓練サービスを提供しています。利用される方は、「仕事に復帰したい」や「家事をこなせる  
ようになりたい」などの様々な目標をもって通所をされています。

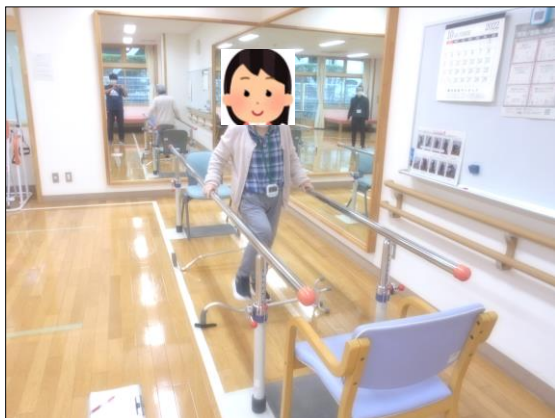
こんかい なか じりつくんれん せいかつくんれん じぎょう くんれん ようす しょうがい  
今回はその中でも、自立訓練 (生活訓練) 事業の訓練の様子をご紹介します。



かど かど  
タオルの角と角  
をしかりあ  
わせて、きれいだ  
だに畳め  
るように意識し  
ています！



「できることを増やしていきたい」などの目標に向け、家事などの日常生活を送るうえで必要と  
なる訓練を行っています。また集中力や記憶力を高めていくような訓練も行っており、迷路や  
けいさん かいが くんれん なか と い おこな うえ ひだり しゃしん せんたくもの  
計算などのプリントや絵画なども訓練の中に取り入れて行っています。上の左の写真は洗濯物を  
ただ くんれん みぎ しゃしん めいろ おこな  
畳んでいる訓練、右の写真は迷路のプリントを行っています。



センターに来たとき  
は、体力と筋力  
をつけるために  
まいにちからだ  
うご くんれん  
毎日体を動かす  
訓練をしています！

しゃしん ひだり へいこうぼう つか ほうこうくんれん みぎ よう いす しょう きんりょく  
写真は左が平行棒を使った歩行訓練、右がトレーニング用の椅子を使用して筋力トレーニング  
をおこな ばめん  
を行っている場面です。

じりつくんれん せいかつくんれん じぎょう りょう かた なか しんたいしょうがい がっぺい かた たいりょく きんりょく  
自立訓練(生活訓練)事業を利用している方の中には、身体障害を合併している方や体力、筋力  
ていか かた しんたい きのうこうじょう もくてき くんれん おこな  
が低下している方もいます。そのため、身体の機能向上を目的とした訓練も行っています。

★利用相談は随時受け付けております。お気軽に若林障害者福祉センターまでお問い合わせ下さい★

連絡先：TEL：022-294-0450 FAX：022-285-2430 Eメール：[office-wa@shinsyou-sendai.or.jp](mailto:office-wa@shinsyou-sendai.or.jp)

3

せいかつかいごじぎょう  
生活介護事業

みんなエアトラ大好き！

しゃかいふくしほうじん  
社会福祉法人

つどいの家

わかばやししょうがいしゃふくし せいかつかいごじぎょう りようしゃ いっしょ かつどう おこな  
若林障害者福祉センターの生活介護事業では利用者さんと一緒にたくさんの活動を行って  
います。なかでも大人気なのが「エアートランポリン（エアーマットでリラックスする活動）」  
です。

ね 寝そべてリラックスしたり、すこ 少しでも しんどう 振動を かわ からだ ここち しんどう あた  
おお おお 大きな大きな 空気入りマットです。

りようしゃ 利用者はみんな大好きで だいす の 乗りっぱなしの方もあるほどです。かつどう お  
活動が終われば 掃除 分担 して、マットは だいじ 大切に つか 使っています。こんごう 今号では、その様子 を ないしょ  
内緒で(?) しょうかい 紹介します！



ちやうたの  
超楽しいよ～



ぬいぐるみも一緒！



つか あと そうじ  
使った後は掃除します！



4

しゅうろうけいぞくしえん (がた) じぎょう  
就労継続支援 (B型) 事業

きっさ けいしょく あん  
喫茶・軽食 せんしょう庵

しゃかいふくしほうじん  
社会福祉法人

せんだいししょうがいしゃふくしきょうかい  
仙台市障害者福祉協会

いつもせんしょう庵をご利用いただきありがとうございます。  
今回は新メニュー「デミ風ハンバーグパスタ」のご紹介です。  
バターの風味を生かしたデミグラス風のパスタの上にトロ〜リ  
としたチーズハンバーグがトッピングしています。600円で  
提供しております。是非一度ご賞味ください。



せんしょう庵利用者様の  
《作品ご紹介》



利用者様ひとり一人、思いを込めて作製したイラスト、  
ちぎり絵の作品を各店舗に展示しております。  
お食事を召し上がりながら、作品をご覧ください。



ぼしゅう  
募集

せんしょう庵では、就労を希望されて  
いる方の見学を随時受け付けておりま  
す。お気軽にご相談ください。



せんしょう庵わかばやしきっさ 愛顧いただきありがとうございます。

当店では従業員のマスク着用、消毒の徹底を行い営業しております。



えいぎょうじかん 営業時間	10:00~16:00 (ラストオーダー15:30)
ていきゅうび 定休日	にちようび げつようび しゅくじつ よくじつ 日曜日、月曜日、祝日の翌日
ねんまつねんし 年末年始	がつ にち がつ にち (12月28日~1月4日)
※イベント等により貸切を行う場合があります。	

5	そうだんしえんじぎょう <b>相談支援事業</b> しんがた <b>新型コロナウイルス感染症法移行後の対応と変化</b>	しやかいふくしほうじん <b>社会福祉法人</b> きょうせいふくしかい <b>共生福祉会</b>
---	---	--

れいわ ねん がつまつ きんきゅうじたいせんげんおよ えんぼうしじゅうてんそ ち かんわ こうどうせいげんどう かんわ  
 令和3年9月末で緊急事態宣言及びまん延防止重点措置が緩和により、行動制限等も緩和されて  
 いましたが、ひび ニュースではかんせんしゃすうなど わだい あふ じっしつ けいぞく  
 でしたが、日々ニュースでは感染者数等の話題が溢れており、実質は継続でした。

ことし がつ か りいかんせんしやう いこう ほんかくてき さまざま ことから いせんどうよう もと  
 そして今年5月8日に5類感染症へ移行。本格的に様々な事柄が以前同様に戻りつつあります。  
 ちょうききゅうか かんこう ちいき まつ がっこうとう さまざま ぎょうじ さいかい あか よ  
 長期休暇の観光や地域のお祭り、学校等の様々な行事も再開され明るさがあり良いことです。

いっぽう わたしたち しえん りようしゃ す な ちいき あんてい せいかつ けいぞく しゅうい  
 一方で、私達の支援においては利用者が住み慣れた地域で安定した生活を継続できるよう、周囲  
 が緩んだことによりかんせん リスクは増加と捉える必要もあります。

そうだんしえんじぎょうしよ りようしゃ しゅうい みな あんしん かか めんだんかんきょう  
 相談支援事業所としては、利用者や周囲の皆さまに安心して関わりいただけるよう、面談環境の  
 かんせんたいさく けいぞく こんご へんか しんちやう も たいおう  
 感染対策は継続しています。今後の変化においても慎重さを持ち対応していくこととなります。

そうだんいんのおの こうし よ いみ し じかく こうどう けいぞく すうねんかんとお  
 そして相談員各々としても、公私ともに良い意味で染みつき自覚した行動の継続と、数年間遠ざ  
 かってきた事柄を再開する有意義さを感じていきたいと思っています。

6	じへいしやうじしやちいきせいかつしえんじぎょう せんたいしじへいしやうそうだん <b>自閉症児者地域生活支援事業 仙台市自閉症相談センター</b> しごと さい くふう たいおう <b>仕事の際の工夫～マルチタスクへの対応～</b>	ほうじん <b>NPO法人</b> じへいしやう <b>自閉症ピアリンクセンター</b> ここねっと
---	---	--

※この記事は、きじ はったつしょうがいとうじしや かた じしん けいけん おも ぶん かえ さくせい  
 発達障害当事者の方が、ご自身の経験や想いを振り返り、作成したものです。

しゃかいじん しごと うえ ふくすう ぎょうむ へいこう  
 社会人として仕事をする上で、マルチタスク、すなわち複数の業務を並行してこなすことはでき  
 て当然と思われるかもしれませんが、はったつしょうがいとうじしや しごと さい おお  
 でも、発達障害当事者にとりまして、それは仕事をする際の大き  
 きな関門として立ちちはだかってきます。マルチタスクを行う場合、①いくつかの情報をまとめて  
 しょうり じゅうよう じく ようそ かんれんづ とら してん もと  
 処理するスキルと②重要なポイントを軸にいくつかの要素を関連付けて捉える視点とが求められ  
 る一方、はったつしょうがい とくせい こんなん ばあい  
 発達障害の特性はこれらを困難にする場合もあるからです。

ふくすう じゅうほう むす つ しょうり むすか ちゅうすうせいとうこう よわ せま つよ ちゅうい ぜんたい  
 複数の情報を結び付けて処理するのが難しい、「中枢性統合の弱さ」と狭く強い注意により全体  
 ではなくさいぶ しょうてん い どくどく ちゅうい む かた じゅうよう とくせい ぜんしゃ  
 ではなく細部に焦点が行きがちな「独特の注意の向け方」は、どちらも重要な特性ですが、前者は  
 おも こうしや おも むすか  
 主に①を後者は主に②をそれぞれ難しくしております。

しごと さい しえんしや じょうし かた はな あ たんたい ぎょうむ おこな  
 なので、仕事の際は支援者でもある上司の方と話し合い、なるべく単体ずつでの業務を行って  
 おりますが、たぶレット等を活用し、マルチタスクにも現在取り組んでおります。

7

## インフォメーション

せんだいし わかばやし  
仙台市若林  
しょうがいしゃふくし  
障害者福祉センター  
ふかい  
おまつり部会ねん かいさい  
4年ぶりに開催します!

せんだいしわかばやししょうがいしゃふくし

仙台市若林障害者福祉センターまつり

かいさいけってい  
レインボーフェスタ2023開催決定

しんがた かんせんしょう りゅうこう かいさい やす  
新型コロナウイルス感染症が流行してから開催をお休みしておりました、センターまつり「レインボーフェスタ」。ことし がつ るい いこう をうけて、こんねんど い か  
今年5月から5類に移行したことを受けて、今年度は以下のとおり  
じっし  
実施いたします。

にち じ  
日 時 令和5年9月10日（日）10:30～13:00

ば しょ  
場 所 仙台市若林障害者福祉センター

じゅうしょ せんだいしわかばやしくとおみつかひがし でんわ  
住所：仙台市若林区遠見塚 東 8-1 電話：022-294-0450

おいしいパンや食事、おだんごの販売、小物作り体験にスポーツレクリエーション。

しょうがいしゃふくし りかい ぶん けんしゅう しょうがい うむ と だれ  
障害者福祉の理解を深めるための研修などなど…障害の有無を問わず、誰もが

たの こと で き げんざいきかくちゅう  
楽しむ事が出来るおまつりを現在企画中です♪

しょうきないよう へんこう ばあい  
※上記内容は変更する場合があります。

みなさま らいじょう ま  
☆ぜひ皆様のご来場をお待ちしております☆

